

# BioOrius

*Orius laevigatus*



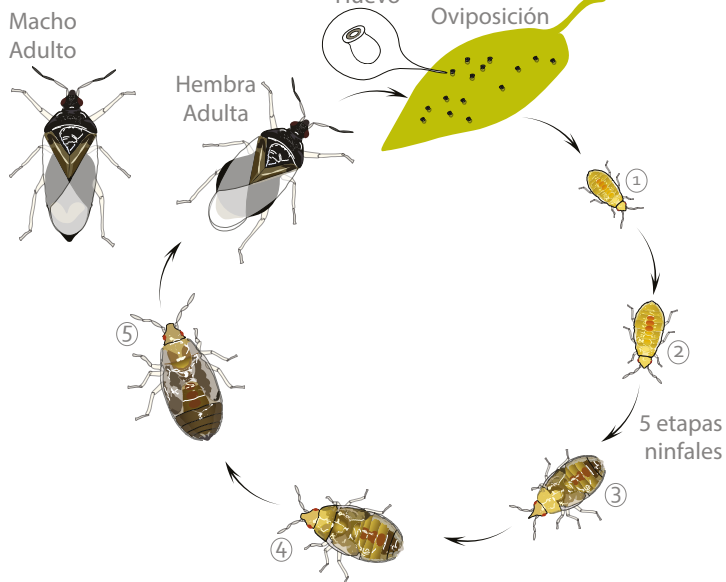
BioOrius (*Orius laevigatus*), una chinche pirata depredadora que es omnívoro y se alimenta también de polen como de una gran variedad de insectos presa.



Daño directo e indirecto de pulgones.

El ciclo de vida de BioOrius, tiene 7 etapas incluyendo huevo, 5 estados ninfales y un adulto, las hembras adultas, ovipositan en la parte de debajo de los tejidos de la planta en tallo, hoja o frutos. La hembra oviposita de 150 a 200 huevos. El desarrollo de BioOrius, es dependiente de la temperatura, tipo y cantidad de presa disponible y tipo de cultivo. Orius se desarrolla de huevo a adulto en 16 a 18 días (a 25°C) como adulto vive de 3 a 4 semanas.

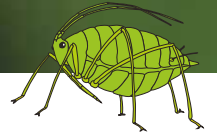
## CICLO BIOLÓGICO



Todos los estadios de Orius son capaces de consumir presas, succionando los líquidos de su cuerpo. Los adultos son extremadamente hábiles y capaces de encontrar nuevas presas.

## PLAGAS OBJETIVO

Trips, pulgones, mosca blanca y araña roja.



## CULTIVOS OBJETIVO

Pimiento, Berenjena, Fresa, Ornamentales, Otros.

## PRESENTACIÓN



- BioOrius es empaçado en botes de 100 mL con vermiculita, conteniendo 1000 individuos, 85 % son adultos y el resto ninfa 4 o 5.



- BioOrius Combo es empaçado en botes de 100 mL con quistes de *Artemia* de alta calidad, vermiculita y 1000 individuos de BioOrius, 85 % son adultos y el resto ninfa 4 o 5. Este producto favorece un establecimiento más rápido.



# BioOrius



## APLICACIONES Y MANEJO

Antes de ser aplicados, las botellas deben ser giradas suavemente para mezclar la vermiculita con los Orius homogéneamente.

- BioOrius, debería ser espolvoreado sobre las plantas o dejar las botellas entre las plantas.
- BioOrius, debería ser liberado tan pronto como llegue al sitio, durante los periodos más frescos del día.

**Nunca dejar los contenedores bajo la luz del sol.**



## ALMACENAMIENTO Y TRANSPORTE

- En caso que BioOrius no pueda ser liberado inmediatamente después de su llegada, debería ser almacenado por no más de 24 horas a una temperatura de 8°C a 12°C.
- Las botellas son entregadas en hieleras y deberán ser transportadas hasta la agrícola de esta forma.



## DOSIS

- La cantidad y frecuencia de liberación de BioOrius, es determinada por el tipo de cultivo, condiciones ambientales, nivel de infestación y daño por la plaga.
- Consulte con su técnico. La dosis varía según sea preventiva, curativa media o curativa alta.
- El uso efectivo de BioOrius depende del cuidadoso monitoreo en el cultivo.
- En plantas que producen polen, en las cuales *Orius* podría sobrevivir, es posible liberar preventivamente.
- La cantidad y frecuencia que *Orius* debe ser liberada, está determinada por el tipo de cultivo, condiciones del campo, nivel de infestación y presencia de daño en el cultivo.
- Tratamientos adicionales pueden ser agregados si la plaga aparece.

**Exploración y monitoreo es crucial.**



El control biológico de plagas continúa lo largo del ciclo con las sucesivas generaciones, *Orius laevigatus* continúa con el control de las plagas proveyendo una solución de largo plazo.

## COMENTARIOS GENERALES

Para el uso de algún pesticida o alguna molécula química en el cultivo donde chinches benéficas son liberadas consultar con su asesor de campo de BioBee para revisar la compatibilidad química con las mismas.

BioBee produce y comercializa productos biológicos. La producción es realizada usando innovadoras técnicas bajo control de estándares de aseguramiento de alta calidad, tales como ISO 9001:2015, como también, IOBC's estándares internacionales para la producción en masas de insectos. Todos los productos son testeados según los requerimientos de especificación técnica antes de ser despachos. BioBee no se responsabiliza por los resultados de la implementación, ni sobre el control del método de aplicación, condiciones locales, tratamiento y/o almacenamiento del producto fuera de las instrucciones de BioBee.



**BIOBEE** BioBee Perú S.A.C  
Inspired by Nature