

BioCryptolaemus

Cryptolaemus montrouzieri



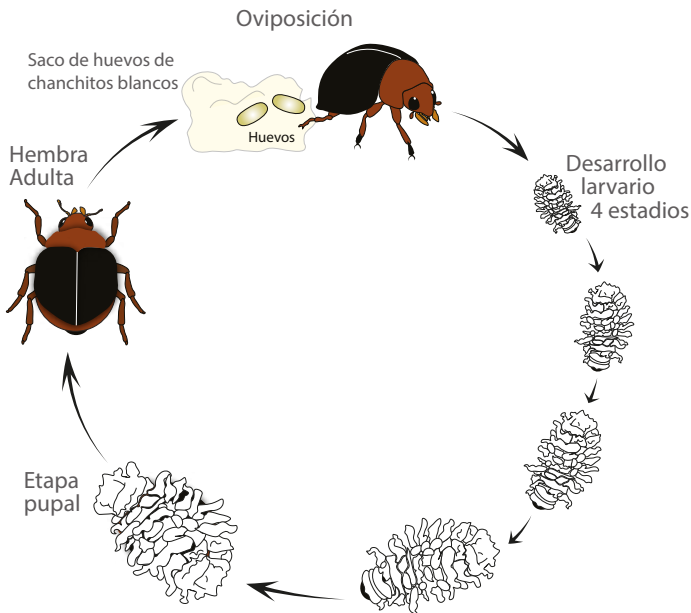
BioCryptolaemus (*Cryptolaemus montrouzieri*) es un escarabajo depredador para el control de los chanchitos blancos.



Daño directo e indirecto de chanchitos blancos en naranjas y arándanos.

El adulto es de 4 mm de largo, con un cuerpo café-negro oscuro. La hembra adulta oviposita en el saco de huevos del chanchito blanco y es capaz de ovipositar 500 huevos en su ciclo de vida (10 por día). Todos los estadios larvarios y el adulto se alimentan de chanchitos blancos.

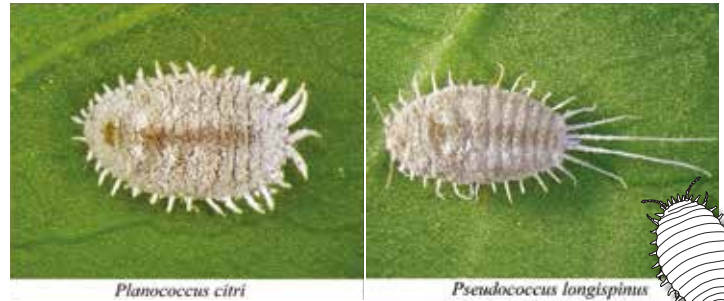
CICLO BIOLÓGICO



Las condiciones óptimas para el desarrollo de BioCryptolaemus son de 21°C a 27°C y alta humedad relativa (arriba del 70%), los escarabajos son más activos en días soleados.

PLAGAS OBJETIVO

Cryptolaemus montrouzieri es un depredador voraz de varias variedades de chanchitos blancos y escamas en invernaderos y al aire libre.



CULTIVOS OBJETIVO

Cítricos, paltos, vides, carozos, arándanos, pomáceas y otros.



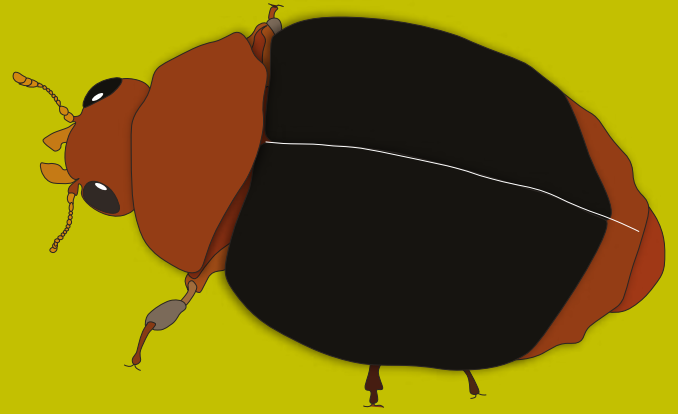
PRESENTACIÓN



- Un contenedor contiene 500 adultos de *Cryptolaemus montrouzieri*.



BioCryptolaemus



APLICACIONES Y MANEJO

La aplicación de los escarabajos debería ser en la mañana o en la tarde, cuando las temperaturas son más templadas

Para liberar los escarabajos depredadores, golpee suavemente el paquete y deje que los escarabajos vuelen

- Las hormigas estimulan a los chanchitos blancos a secretar miel y las defienden. Su presencia interfiere con la actividad de los escarabajos. En este caso las hormigas presentes deberían ser controladas.
- Una vez finalizada la liberación, retirar el recipiente del área.



Las hormigas estimulan a los chanchitos blancos a secretar miel.

- BioCryptolaemus, debería ser colocado en el cultivo tan pronto como se reciba el producto.

No exponer los contenedores directamente al sol.

ALMACENAMIENTO Y TRANSPORTE

Las botellas son entregadas en hieleras y deberán ser transportadas hasta la agrícola de esta forma.

Si por alguna razón los escarabajos no pueden ser liberados inmediatamente deberían ser almacenados en un lugar fresco en temperaturas de 10°C a 12°C.

DOSIS

- BioCryptolaemus debería ser liberado tan pronto como el daño y los chanchitos blancos sean detectados.
- La cantidad y frecuencia de liberación es determinada por el tipo de cultivo, condiciones ambientales, nivel de infestación y daño por la plaga.
- Consulte con su técnico. La dosis varía según sea curativa media o curativa alta.

Exploración y monitoreo es crucial.



Es importante reconocer al BioCryptolaemus en su estadio larvario durante el cual su apariencia es similar al de los chanchitos blancos.

De 3 a 4 semanas después de la liberación de los escarabajos depredadores (dependiendo de la temperatura), las etapas larvianas y restos de chanchitos blancos muertos se ven claramente. Las generaciones posteriores establecidas de BioCryptolaemus los controlarán eficazmente.

El control biológico de plagas continua a lo largo del ciclo con las sucesivas generaciones de escarabajos que emergen para continuar con el control de los chanchitos blancos.

El escarabajo depredador BioCryptolaemus puede ser combinado con la avispa parasitoide BioAnagyrus. Estos dos enemigos naturales se complementan en el control de la infestación de chanchitos blancos y pueden coexistir en el mismo ambiente.

COMENTARIOS GENERALES

Para el uso de algún pesticida o alguna molécula química en el cultivo donde escarabajos benéficos son liberadas consultar con su asesor de campo de BioBee para revisar la compatibilidad química con los escarabajos depredadores.

BioBee produce y comercializa productos biológicos. La producción es realizada usando innovadoras técnicas bajo control de estándares de aseguramiento de alta calidad, tales como ISO 9001:2015, como también, IOBC's estándares internacionales para la producción en masas de insectos. Todos los productos son testeados según los requerimientos de especificación técnica antes de ser despachados. BioBee no se responsabiliza por los resultados de la implementación, ni sobre el control del método de aplicación, condiciones locales, tratamiento y/o almacenamiento del producto fuera de las instrucciones de BioBee.